

# MAASPODIUM

## RODE ZAAL

( KLEINE ZAAL )  
TECHNISCHELIJST



**THEATER/DANS/PODIUM**

jan 2017

*Hierbij de technische lijst van onze grote theaterzaal. Deze lijst dient enkel ter indicatie gebruikt te worden en kan dus mogelijk afwijken van wat er daadwerkelijk aanwezig is. Voor de laatste wijzigingen en afspraken neem contact op met de technicus. Tekeningen zijn helaas nog niet beschikbaar.*

**Contactpersoon techniek** Jeroen Melsen  
T +31 (0)10 70 70 436  
E [techniek@maaspodium.nl](mailto:techniek@maaspodium.nl)

### Toneel

Speelvloer	9m x 9m
Hoogte	9,8 M
Vloer	Kerouwing, zwevend
Balletvloer	zwart (andere kant is wit)
Afstopping	Zijzwart en fond
Horizon	ja, vast tegen achterwand
Tribune	inschuifbare tribune met 105 stoelen

### Laad/Los

*Bij het theater is het betaald parkeren voor auto's en bussen. Vrachtwagens moeten na het lossen weggehaald worden. Het theater heeft geen parkeervergunningen beschikbaar.*

Kleinste doorgang	2.20m hoog x 1.60m breed
Locatie	Direct grenzend aan toneel, op straatniveau

### Kleedkamers

Aantal	1x 6 persoons
Voorzieningen	Toiletten, douche, wifi

### Rigging

*Boven het toneel hangt een grid van truss en pijpen, het is zo te verhangen dat overal boven de vloer licht te hangen is. Er zijn geen vrije motoren beschikbaar.*

Motoren	8x 500kg Verlinde
Sturing	1x met bediening op toneel
Truss	grid van driehoekstruss

### video

beamer	Panasonic PT-RZ670 WUXGA 6500 ansi lumen, vast opgesteld, op aanvraag beschikbaar
--------	---

### Licht

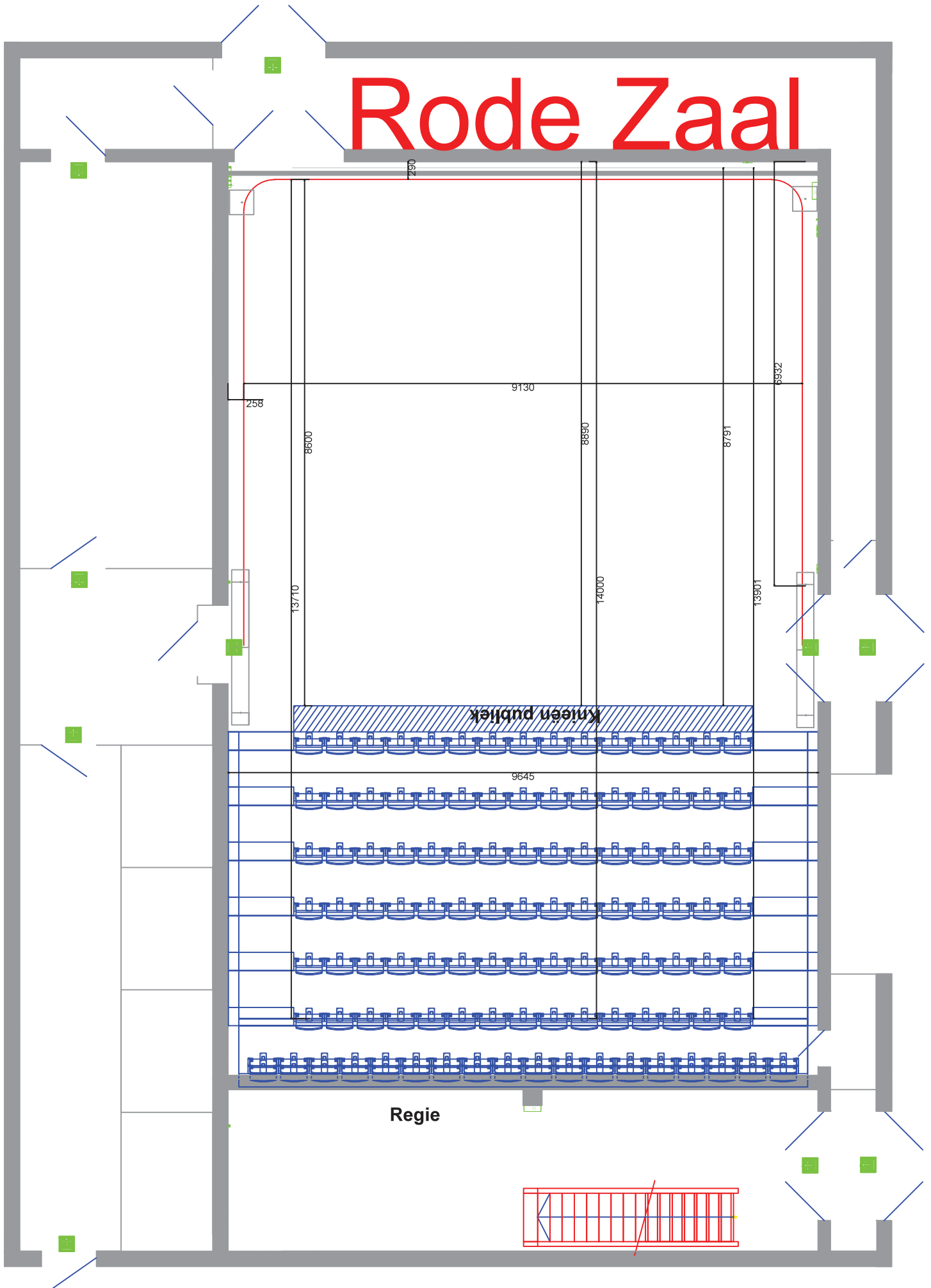
*In het grid hangt een standaard lichtplan. Bestaande uit een Front (zaalbrug), 2e front op portaalplek, zij en tegenlicht. Uiteraard is dit in overleg aan te passen.*

Plaats lichtcomputer	Achter de tribune bij de regie
Lichtcomputer	High End - Hog 4
DMX aansluiting (5p XLR)	2x Regie - Toneel R
Zaalbrug:	6x Enizoom 1kw zoom profiel
	6x ADB 2kw pc
Portaalplek:	4x Robert Juliat 1kw fresnel
Zijlicht:	8x Robert Juliat 1kw pc
tegenlicht:	4x ADB 2kw pc
los:	12x ETC 575W profiel 19,26,36 gr.
	12x Par med (ombouw in overleg)
	4x Enizoom 1kw zoom profiel
Ballettorens:	voor beide zalen totaal 8x beschikbaar op aanvraag
Dimmers:	72x 2.3 kw verdeeld over truss, brug en vloer
Krachtstroom licht:	32A CEE op achterbrug

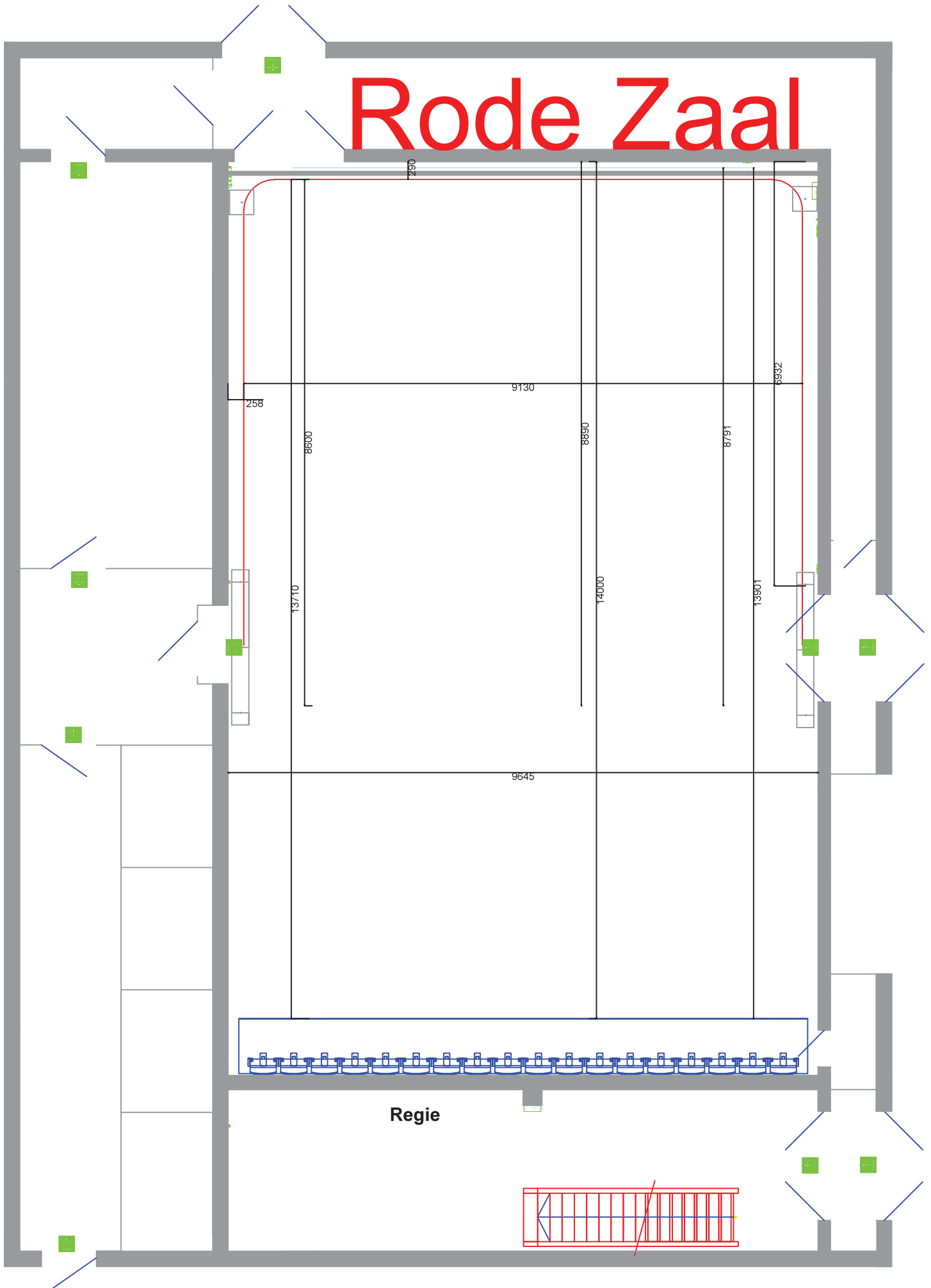
### Geluid

Plaats geluidstafel	Achter de tribune bij de regie
Geluidstafel	Allen & Heath QU24
Af speel apparatuur	1x dubbele CD speler
	1x MD speler
Microfoons	2x Shure SM58
	1x Senheizer EM100 G3 Handheld
	2x DI
	Overige microfoons in overleg
PA	2x D&B E12 (foh)
	2x D&B E15X sub (foh)
	2x D&B D6 amp (foh)
Monitor	2x RCF ART 310A MKIII
Bekabeling	6x XLR heen 4x XLR retour toneel R
	2x rechtstreekse Ethernet toneel R
	Digitale multi soundcraft mixer
Krachtstroom geluid	32A CEE op achtertoneel R

# Rode Zaal

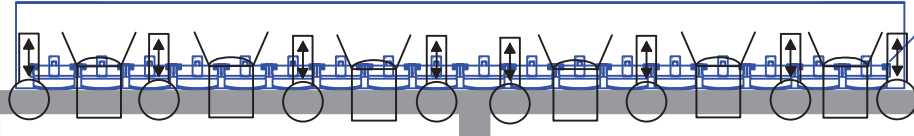
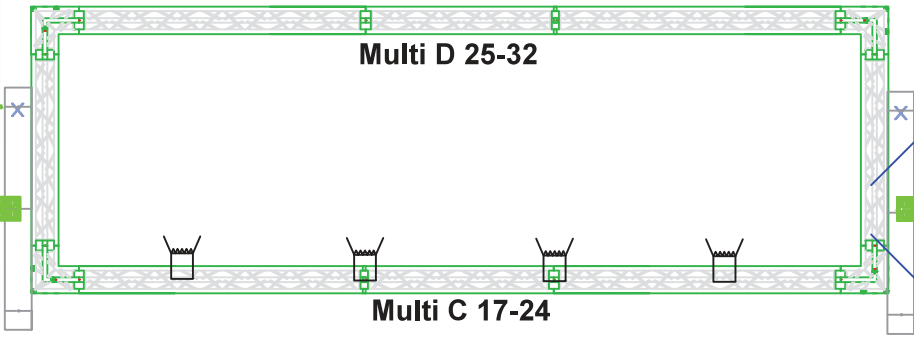
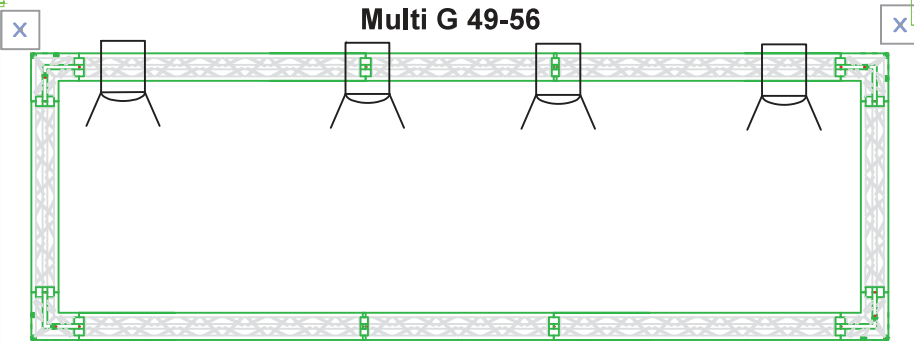


# Rode Zaal



# Rode Zaal

Zaalbrug	
4x	robert juliat 1kw Fresnel
8x	Enizoom 1kw zoom profiel
6x	ADB 2kw PC
Los Licht	
2x	Enizoom 1kw zoom profiel
12x	ETC 750W profiel. 19.26.36 graden
4x	ADB 2kw PC
12x	Par medium. (ombouw in overleg)



Regie  
Multi A 1-8

Multi B 9-16

